



ANTECKNINGSUUNDERLAG

Datum	Ambulans	Övriga enheter	P-nr
Larmadress	Sjukvårdsledning nr:		Namn
Ärendenummer:	Namn på anhöriga:	Tel. Anhöriga	

Utalarmeringens Huvudsymtom _____

Prio 1 2 3 4

Initial bedömning

A	Luftväg	Fri	Ofri	Andningsbiljud	Insp. Stridor	Exp. Stridor	Rassel	Främmande kropp			
B	Andning	Normal	Ingen	Långsam	Snabb	Ytlig	Oregelbunden				
C	Cirkulation	Normal	Pulslös	Långsam	Snabb	Tunn	Oregelbunden	Kap Åtf >2s <2s			
D	Medvetandegrad	Awake	Vocal	Pain	Unresponsive	Varm	Torr	Rodnad	Blek	Kall	Blöt
E	Prioritet		prio 1	prio 2	prio 3			POSP			

Medicinskt Inriktningsbeslut innan fortsatt handläggning:

O2 HLR Fri luftväg Ventilation Huvud - tä Pvk P-gl EKG Pulm ausk

S-igns, Symptoms, Skademekanism- Huvudsymtom och tecken	
O-nset – Hur det startade	Plötsligt / Gradvis
P-allitation/Provocation – Bättre / Sämre	
Q-uality –Kvalite	Intervall Ilande Krampande Stickande Brännande Dov Ihållande Dunkande Pulserande Tryckande Skärande Molande
R-egion /Radiation Region, Utstrålning	
S-everity –Svårighetsgrad, VAS 0 – 10	
T-ime/Duration – När det Startade, Varaktighet	
A-llergies- Allergier /Överkänslighet	PC ASA Sulfa Ingen känd
M-edications – Mediciner	Följt ordination JA NEJ
P-ast medical history- Tidigare sjukdomshistoria, orsaker till tidigare vård, operationer, graviditet, osv	
L-ast oral intake- Åt/drack senast, elimination, alkohol/ droger	
E-vents prior to illness – Aktuell händelse, något som utlöste, gjorde innan sjukdomstillfället	
R-isk factors- Ärftlighet, övervikt, utsatt miljö, sjukdomar/skador med risk för följsjukdomar etc	

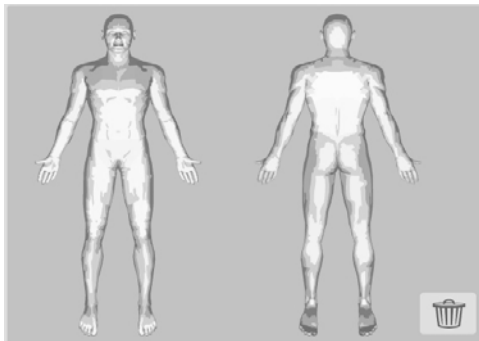


ANTECKNINGSUNDERLAG

Vitalparametrar	KI	KI	KI	Vitalparametrar	KI	KI	KI
AF				Temp			
SpO2				Pupill hö/vä	L L M M S S	L L M M S S	L L M M S S
Puls hö/vä				P-glukos			
BT hö/vä				AVPU/RLS			

Riktad undersökning/ behandling

HUVUD TILL TÅ FYND



1	Sårskada	9	Nekros
2	Smärta	10	Förband
3	Hematom	11	Sluten Fraktur
4	Rodnad	12	Öppen Fraktur
5	Cyanos	13	Brännskada
6	Blekhhet	14	Stickskador
7	Petekier	15	Främmande föremål
8	Urticaria		

Socialtstatus samt kommunikation

Bor i hus	Bor i lägenhet	Ensamboende	Anh. följer med	Anh. är informerade	Hiss finns	Barn
Bor på servicehus	Har hemtjänst	Trygghetslarm	Har make/maka	Endast trappor	Husdjur	
Hemlös	Missbruk	Hemmet i missär	Språk:			

Patientens sinnesstämning

Lugn	Orolig	Stressad	Pratsam
Motoriskt orolig	Tyst	Fåordig	
Hotfull	Gråtmild	Vill inte berätta	
Lättad	Skrattar	Ger sakliga svar	

Fynd på plats & vad som undersökts hos patienten (inget får göras mot patientens vilja)

Helkroppss undersökning	Undersökt kläder	
Undersökt väska	Undersökt skor	
Avskedsbrev	Knivar/ rakblad	
Snaror	Skjutvapen	Droger/Alkohol
Tabl förpackningar	Sprutor/kanyler	

POSP – PREHOSPITALT OMHÄNDERTAGANDE AV SUICDNÄRA PATIENTER

Vad var tanken med din handling?		
	Ja	Nej
Ville Du begå självmord?		
Har Du gjort något liknande tidigare?		
Hade Du planerat detta i förväg?		
Var det en impulshandling?		
Var Du ensam när detta hände?		
Trodde Du att någon skulle hitta dig?		
Har den drabbade larmat själv?		

Prioritet IN	Prehospitalt bedömda tillstånd
--------------	--------------------------------